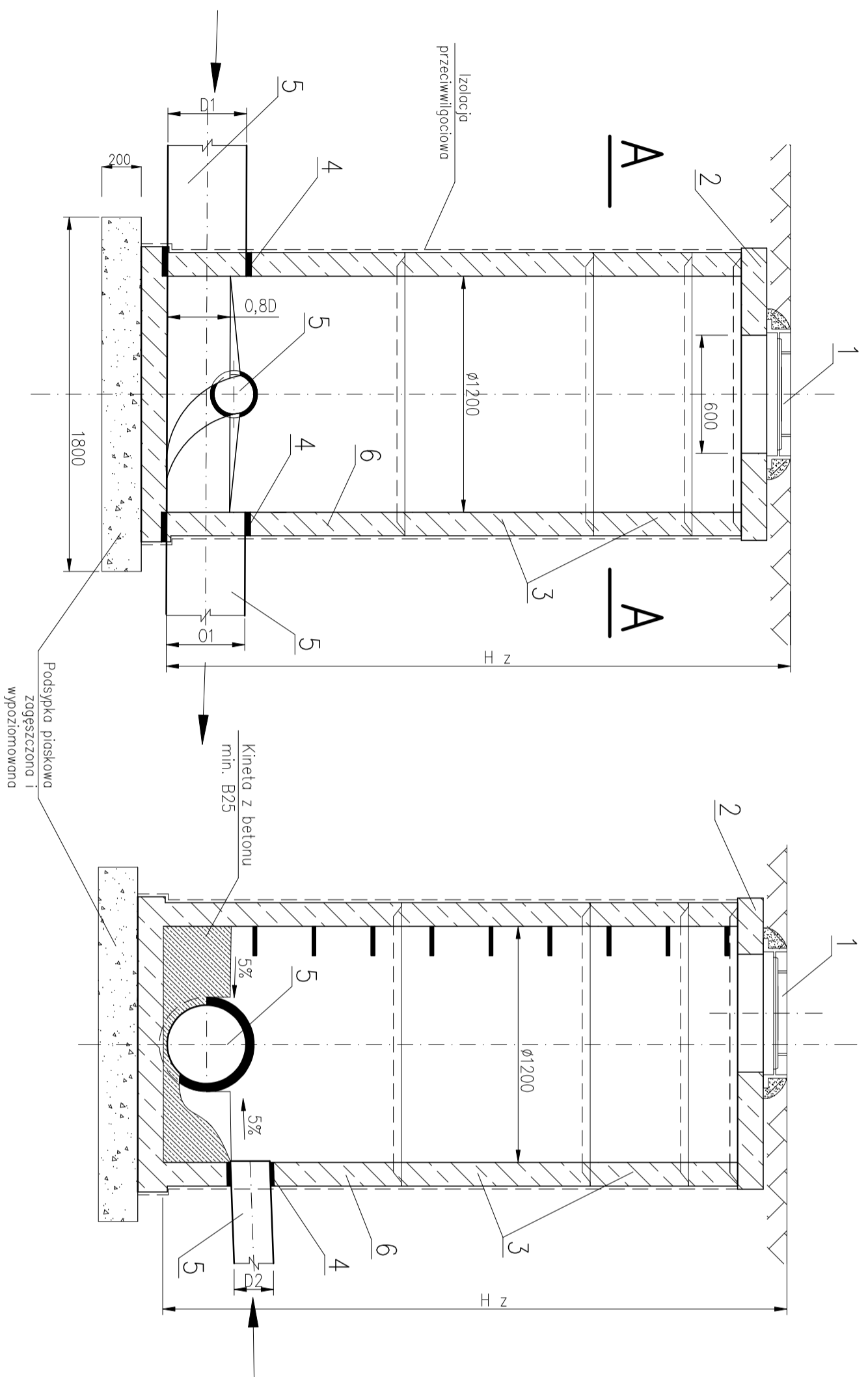
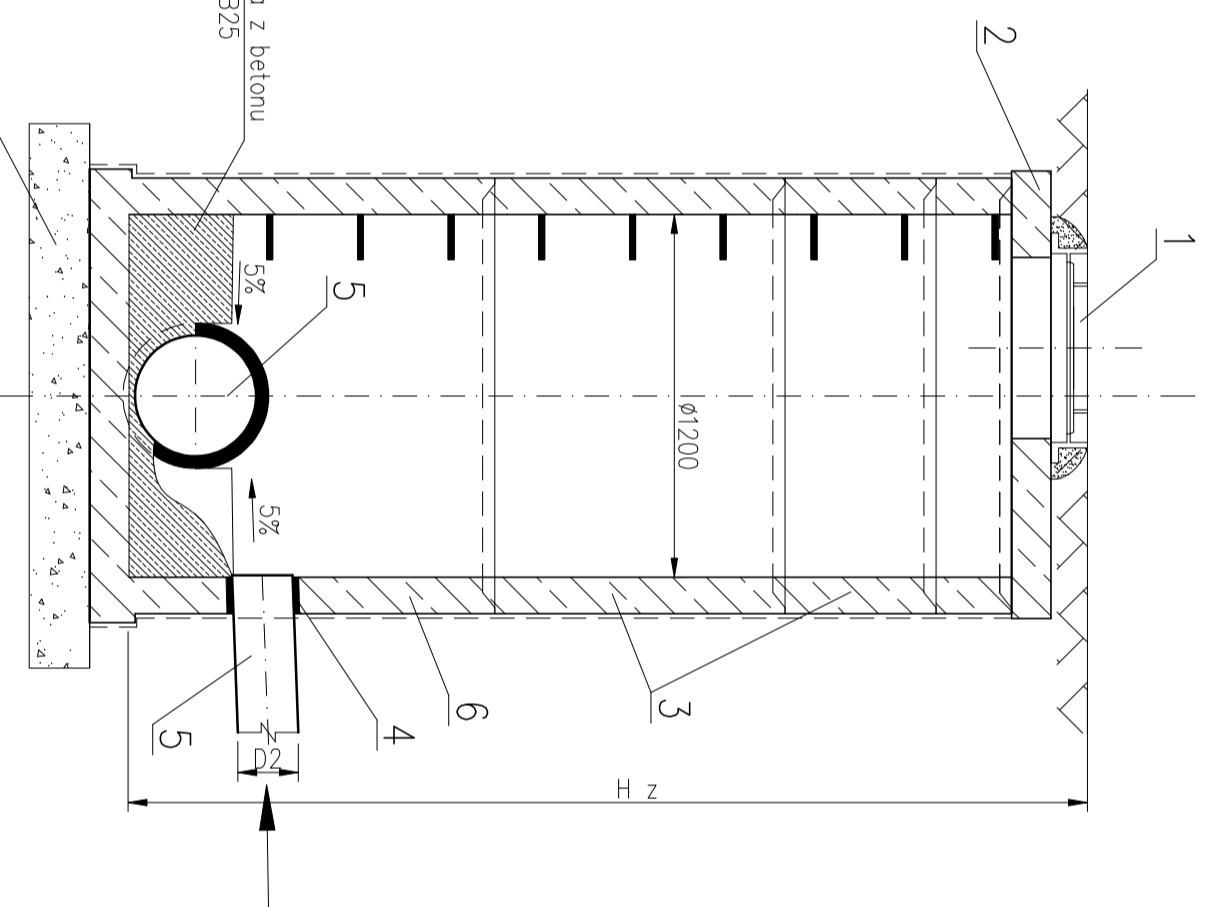


B-B



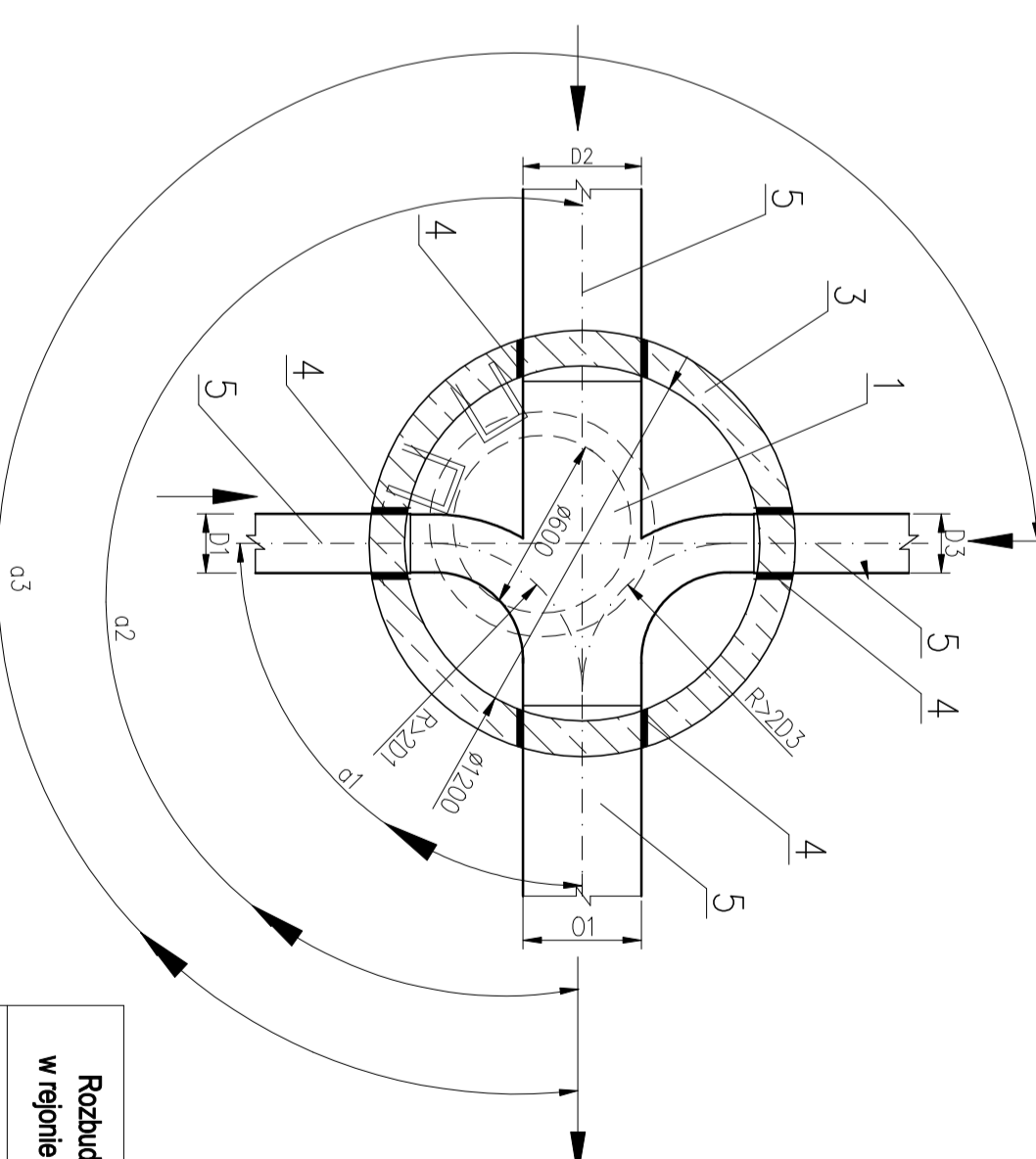
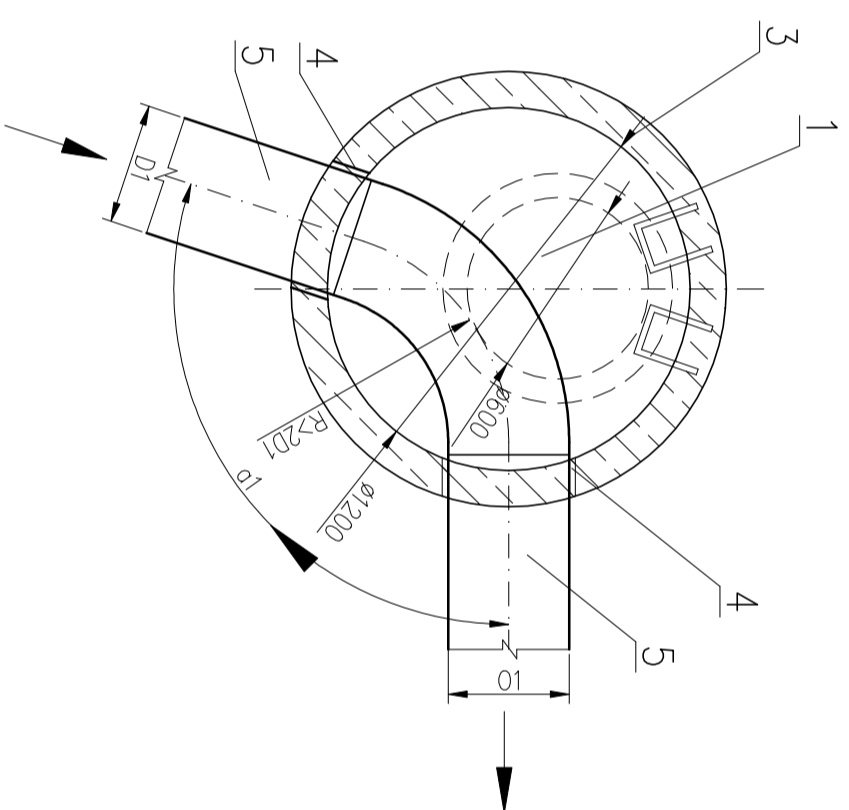
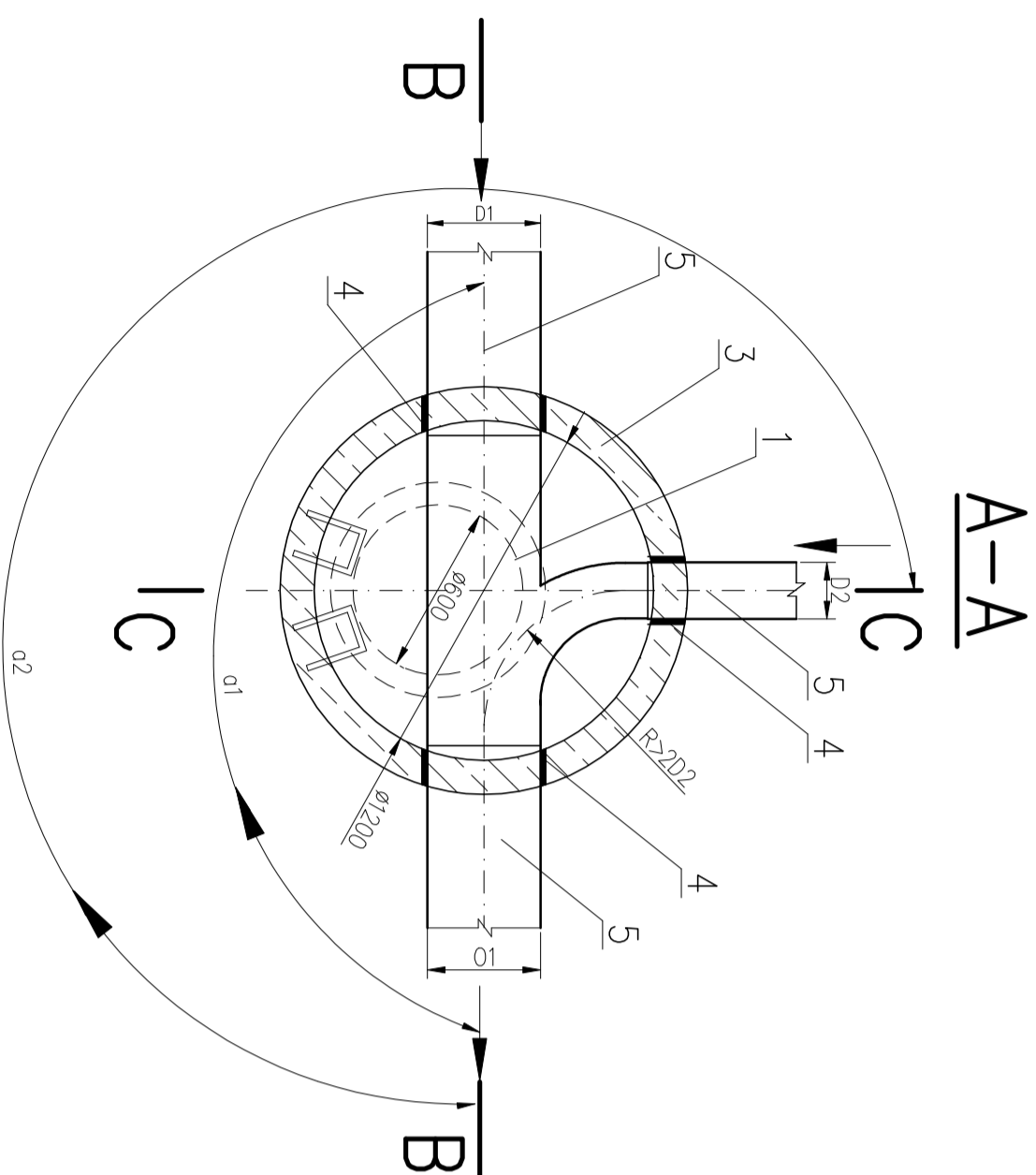
C-C



Studzienka z kietą
Typ I

Studzienka z kietą
Typ II

Studzienka z kietą
Typ III



- UWAGA:**
- Ø1, D1, D2, D3 – zewnętrzna średnica rurociągu PVC
 - Kregi łączące na uszczelki gumowe
 - H_z – zmienna wysokość studzienki – wg profilu
 - Rzędng góry studzienki dostosować ściśle do niwelaty istniejącej drogi lub do terenu
 - Na przekrojach B-B i C-C przedstawiono studzienkę z kietą typ I

| Lp. | Wyszczególnienie | Jednostka | Ilość |
|-----|--|-----------|-------------|
| 1 | Wioz żeliny 6600 mm: | szt. | 2 |
| | * klasy B125 (12,5t) | | 1 |
| | * klasy C250 (25t) | | 3 |
| | * klasy D400 (40t) | | |
| 2 | Pręda przykrywająca typ cętki pod kietą | szt. | 6 |
| 3 | Pręda 1200 mm z otworem pod wioz ø 600 mm | | |
| 3 | Kregi betonowe ø 1200 mm ze stopniami zlozowymi żelinyimi łączzone na uszczelki gumowe | szt. | wg. profilu |
| 4 | Tuleja ochronna (szczelne przejście) ø150 mm | szt. | 4 |
| 5 | Ruro przewodowa PVC, PE ø200 mm | m | 12 |
| 6 | Kregi deniny betonowy ø 1200 mm łączony na uszczelkę gumową ze stopniami zlozowymi żelinyimi oroz z wysztalenią kietą: | szt. | 6 |

Rozbudowa sieci wodociągowej i kanalizacji sanitarnej
w rejonie ulic Jaworowej i Koronowej w Mastecku Śląskim.

GMINA MASTECKO ŚLĄSKIE

ul. Rynek 8

42-610 Mastecko Śląskie

Studia kanalizacyjna ø1200 betonowa.

Rzut, przekroje i zestawienie.

Projektowała:
mgr inż. Zuzanna Małeska

Wykonała:
mgr inż. Ewelina Husak

SKALA 1:25

Maj 2018

Rys. 10