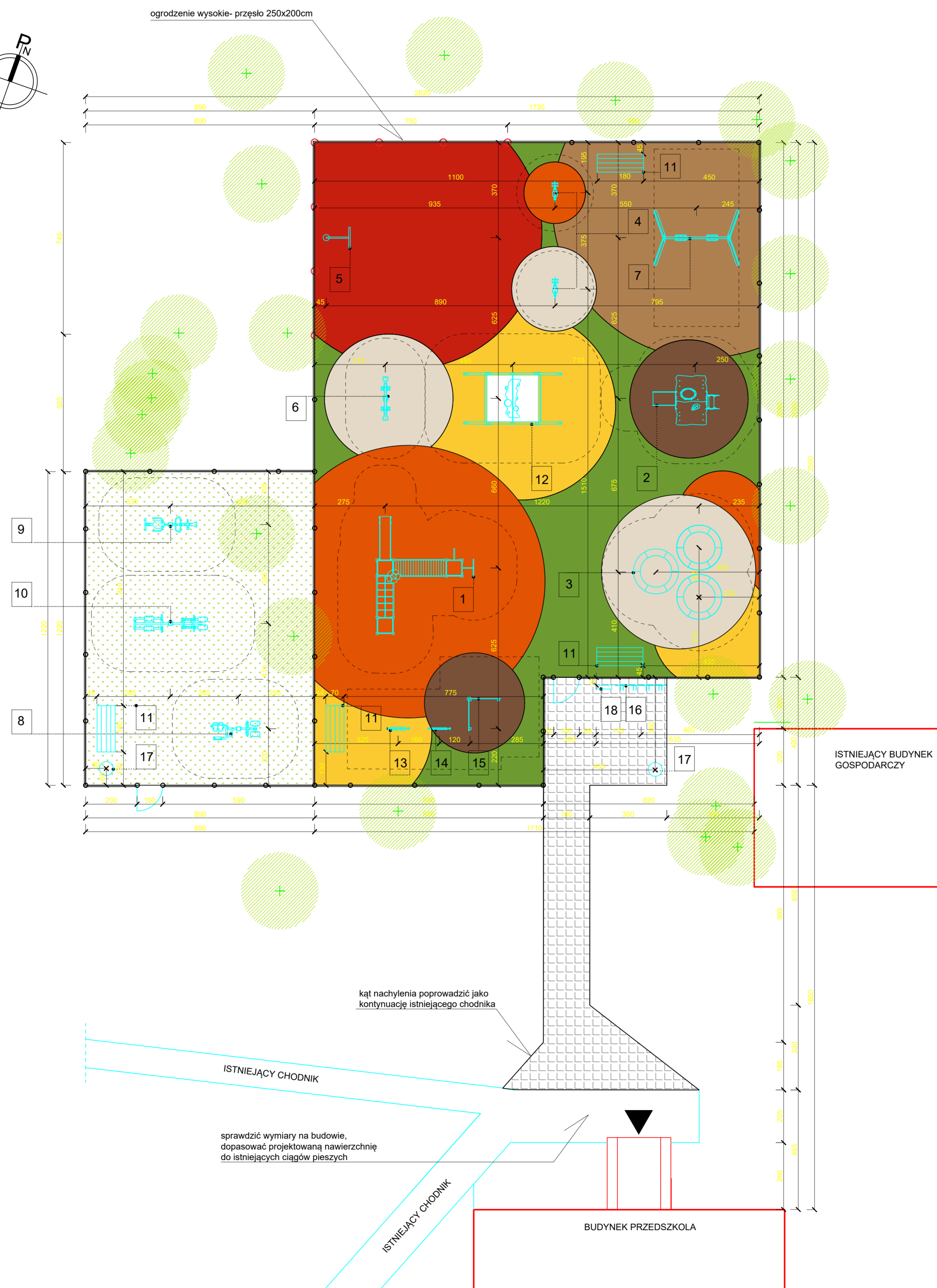
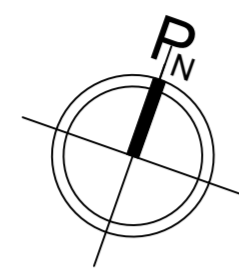


PLANSZA WYMIAROWA - URZĄDZENIA



Legenda

- 1 Urządzenie wielofunkcyjne - zestawienie urządzeń nr. 1.1
- 2 Domek - zest. urz. nr 4.1
- 3 Trampolina- zest. urz. nr 2.1
- 4 Bujak 1-osobowy- zest. urz. nr 8.1 oraz 8.2
- 5 Plac do koszykówki + kosz - zest. urz. nr 9.1
- 6 Huśtawka równoważnia - zest. urz. nr 6.1
- 7 Huśtawka wahadłowa - zest. urz. nr 7.1
- 8 Siłownia - prostownik pleców + stepper, zest. urz. nr 11.2
- 9 Siłownia- kolarz + prostownik nóg, zest. urz. nr 11.3
- 10 Siłownia- orbitrek + narciarz, zest. urz. nr 11.1
- 11 Ławeczka- zest. urz. nr 10.2
- 12 Piaskownica- zest. urz. nr 5.1
- 13 Tablica edukacyjna "kółko-krzyżek", zest. urz. nr 3.1
- 14 Tablica edukacyjna "zegar", zest. urz. nr 3.2
- 15 Tablica do rysowania - zest. urz. nr 3.3
- 16 Stojak na rowery - zest. urz. nr 10.4
- 17 Kosz na śmieci - zest. urz. nr 10.3
- 18 Regulamin placu zabaw - zest. urz. nr 10.1

- Drzewo istniejące
- Ogrodzenie stalowe niskie -1,0m; z podwalną betonową
- Ogrodzenie stalowe wysokie -2m; z podwalną betonową
- Obręb strefy bezpieczeństwa dla urządzeń
- Powierzchnie zielone -trawnik
- Powierzchnie wyłożone nawierzchnią bezpieczną- utwardzona, np. poliuretan
- Projektowana nawierzchnia utwardzona - kształt i kolor dostosować do istniejącej kostki brukowej

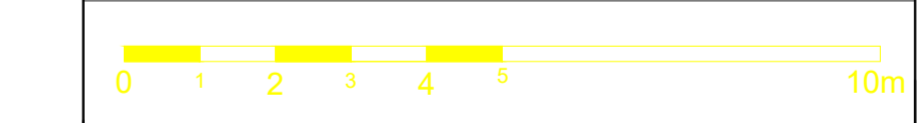
ZESTAWIENIE POWIERZCHNI	
Powierzchnia całkowita	505,82 m <sup>2</sup>
Powierzchnia placu zabaw	397,22 m <sup>2</sup>
Powierzchnia siłowni	108,60 m <sup>2</sup>
Powierzchnia nawierzchni elastycznej	390,08 m <sup>2</sup>
Długość ogrodzenia	102,40 mb

Kolorystyka i grubość projektowanych nawierzchni:

RAL 1013 (gr. 40mm) - 51,79m <sup>2</sup>	RAL 3003 (gr. 40mm) - 63,36m <sup>2</sup>
RAL 1012 (gr. 40mm) - 51,06m <sup>2</sup>	RAL 8024 (gr. 40mm) - 28,56m <sup>2</sup>
RAL 2004 (gr. 40mm) - 9,12m <sup>2</sup>	RAL 1011 (gr. 40mm) - 53,77m <sup>2</sup>
RAL 2004 (gr. 80mm) - 74,18m <sup>2</sup>	RAL 6025 (gr. 40mm) - 58,24m <sup>2</sup>
Kostka brukowa- 49,92m <sup>2</sup>	

Podane wymiary stanowią obrys wewnętrzny placu zabaw.

UWAGA!  
WSZYSTKIE WYMIARY SPRAWDZIĆ NA BUDOWIE PRZED REALIZACJĄ ZAMOWIENIA



Inwestor <b>GMINA MIASTECZKO ŚLĄSKIE</b>	
Projektant 	Biuro projektowe SPART S.C. Tomasz Pochylicki, Bogusław Czech 41-902 BYTOM, Plac Słowiański 6/3 ul. W. G. 020 389 84 82, tel. nr 301 765 001 301 765 e-mail: spart@spart.pl biuro@spartbiuro.pl
Tytuł <b>PROJEKT PLACU ZABAW PRZY PRZEDSZKOLU NR 2</b>	
Zadanie inwestycyjne <b>"ROZWOJ INFRASTRUKTURY SPORTOWEJ W GMINIE MIASTECZKO ŚLĄSKIE - I ETAP"</b>	
Lokalizacja inwestycji <b>UL. HARCERSKA 5, MIASTECZKO ŚLĄSKIE, DZ. 804/71, 2132/71</b>	
Tytuł rysunku <b>PLANSZA WYMIAROWA -URZĄDZENIA</b>	
Projekt i opracowanie mgr inż. arch. Tomasz Pochylicki	Nr uprawnień 2159/08
mgr inż. arch. Bogusław Czech	Nr uprawnień 215/MSL/OKK
mgr inż. arch. Agnieszka Odias	Nr uprawnień -
Skala <b>A04</b>	Nr rysunku -
Strona <b>ARCHITEKTURA</b>	PRAWA AUTORSKIE ZASTRZEŻENIE
Status <b>PROJEKT BUDOWLANY</b>	Data <b>LISTOPAD 2016</b>