

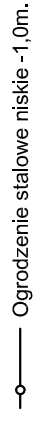
PROJEKT ZAGOSPODAROWANIA TERENU POWIĘKSZENIE

Legenda

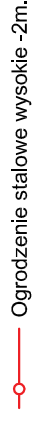
- | | | | |
|---|--|----|------------------------------------|
| 1 | Urządzenie wielofunkcyjne | 10 | Siłownia- orbitrek + narciarz |
| 2 | Domek zabawowy | 11 | Ławeczka |
| 3 | Trampolina | 12 | Płaskownica |
| 4 | Bujak 1-osobowy | 13 | Tablica edukacyjna "kółko-krzyżyk" |
| 5 | Plac do koszykówki + kosz | 14 | Tablica edukacyjna "zegar" |
| 6 | Bujak 2-osobowy | 15 | Tablica do rysowania |
| 7 | Huśtawka 2-osobowa | 16 | Stojak na rowery |
| 8 | Siłownia - prostownik pleców + stepper | 17 | Kosz na śmieci |
| 9 | Siłownia- kolarz + prostownik nóg | 18 | Regulamin placu zabaw |



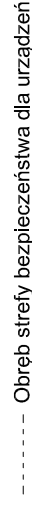
Drzewo istniejące



Ogrodzenie stalowe niskie -1,0m.



Ogrodzenie stalowe wysokie -2m.



Obręb strefy bezpieczeństwa dla urządzeń



Powierzchnie zielone -trawnik

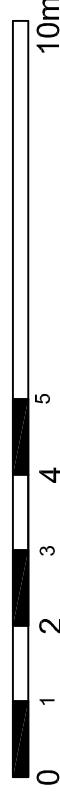


Powierzchnie wyłożone elastyczną nawierzchnią wylewaną

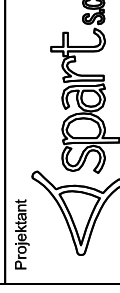


Projektowana nawierzchnia utwardzona

UWAGA!
WSZYSTKIE WYMIARY SPRAWDZIĆ NA BUDOWIE
PRZED REALIZACJĄ ZAMÓWIENIA



Investor
GINNA MIASTECZKO ŚLĄSKIE



Projektant
Biuro projektowe SPART S.C. Tomasz Pochyński, Bogusław Czech
41-902 BYTOM, Plac Słowiański 6/3
tel./fax (032) 389 34 92; kom: 501 337 782, 501 337 783
e-mail: spartsc@poczta.fm; biuro@spart-architekt.pl

Temat

PROJEKT PLACU ZABAW PRZY PRZEDSZKOLU NR 2

Zadanie inwestycyjne

"ROZWÓJ INFRASTRUKTURY SPORTOWEJ W GMINIE
MIASTECZKO ŚLĄSKIE - I ETAP"

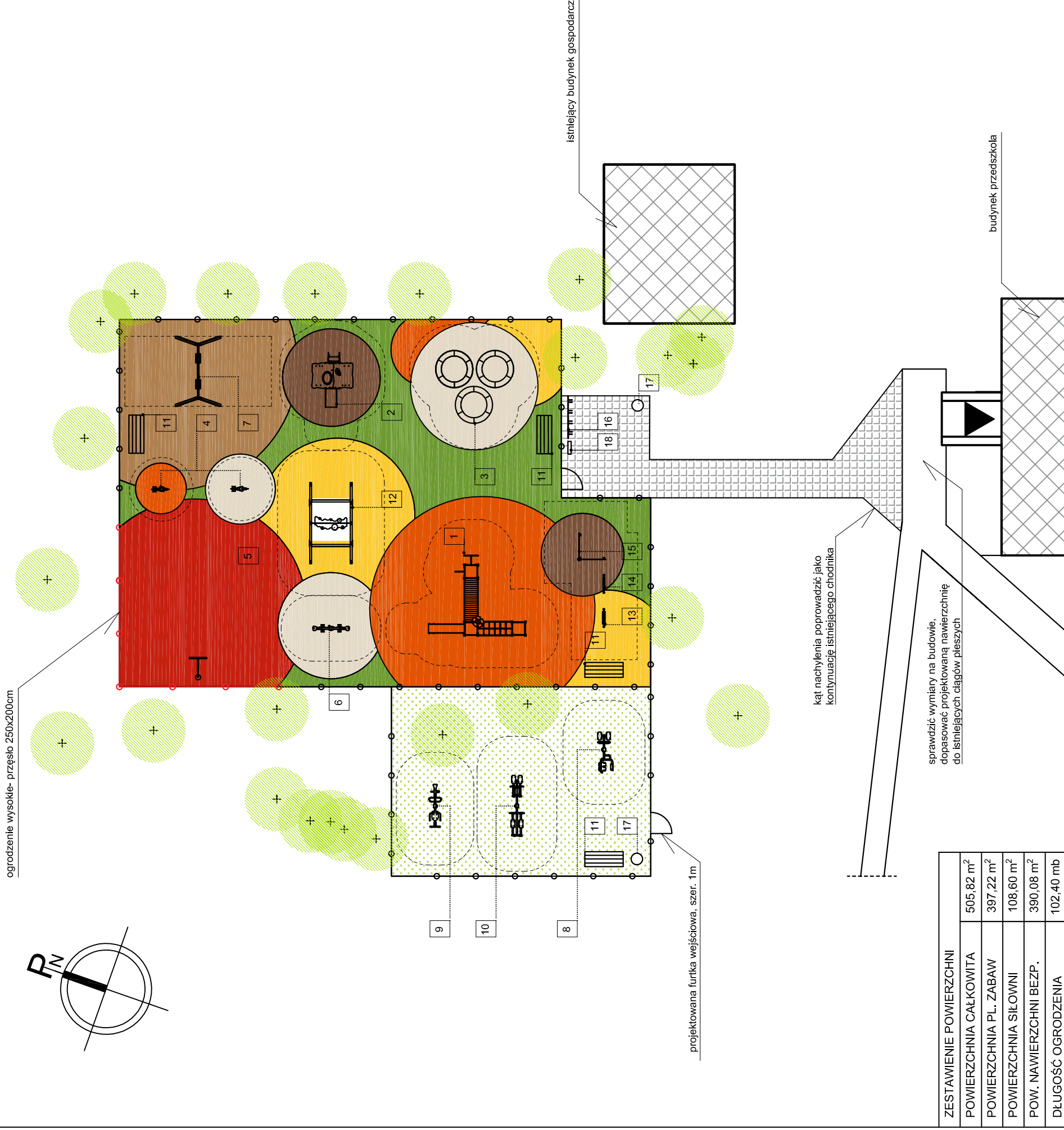
Lokalizacja inwestycji

UL. HARCERSKA 5, MIASTECZKO ŚLĄSKIE, DZ. 804/71, 2132/71

Tytuł rysunku

PROJEKT ZAGOSPODAROWANIA TERENU - POWIĘKSZENIE

Projekt i opracowanie mgr inż. arch. Tomasz Pochyński	Nr uprawnień 215/98	Podpis	Skala 1 : 200
mgr inż. arch. Bogusław Czech	Nr uprawnień 21/04/ŚLOKK	Podpis	Nr rysunku
mgr inż. arch. Agnieszka Odias	Nr uprawnień	Podpis	A03
Branża ARCHITEKTURA	PRAWA AUTORSKIE ZASTRZEŻONE		Revizja -
Stadium PROJEKT BUDOWLANY	Data LISTOPAD 2016		



ZESTAWIENIE POWIERZCHNI	
POWIERZCHNIA CAŁKOWITA	505,82 m ²
POWIERZCHNIA PL. ZABAW	397,22 m ²
POWIERZCHNIA SIŁOWNI	108,60 m ²
POW. NAWIERZCHNI BEZP.	390,08 m ²
DŁUGOŚĆ OGRODZENIA	102,40 mb